

1109565



求積表

| 地番 ① 7220-2 | | | |
|-------------|-------|------|----------------------|
| 符号 | 底辺 | 高さ | 倍面積 |
| | 18.58 | 5.10 | 94.7580 |
| | 18.58 | 2.97 | 55.1826 |
| | 合計 | | 149.9406 |
| | 面積 | | 74.9703 |
| | 地積 | | 74.97 m ² |

| 地番 ① 7220-3 | | | |
|-------------|------|------|---------------------|
| 符号 | 底辺 | 高さ | 倍面積 |
| | 5.97 | 2.58 | 15.4026 |
| | 合計 | | 15.4026 |
| | 面積 | | 7.7013 |
| | 地積 | | 7.70 m ² |

| 地番 ① 7220-4 | | | |
|-------------|-------|------|----------------------|
| 符号 | 底辺 | 高さ | 倍面積 |
| | 13.74 | 3.08 | 42.4566 |
| | 13.71 | 4.18 | 57.3078 |
| | 6.81 | 2.97 | 20.2257 |
| | 合計 | | 119.9901 |
| | 面積 | | 59.99505 |
| | 地積 | | 59.99 m ² |

| 地番 ① 7220-5 | | | |
|-------------|-------|------|----------------------|
| 符号 | 底辺 | 高さ | 倍面積 |
| | 5.86 | 3.21 | 18.1686 |
| | 11.45 | 3.27 | 37.4415 |
| | 合計 | | 55.6101 |
| | 面積 | | 27.80505 |
| | 地積 | | 27.80 m ² |

合計面積 170.4717 m²

| 地番 ① 7220-1 | | |
|-------------|----------|------------------------|
| 公算 | 合計面積 | 残地 |
| 7841 | 170.4717 | 7670.5289 |
| | 地積 | 7670.52 m ² |

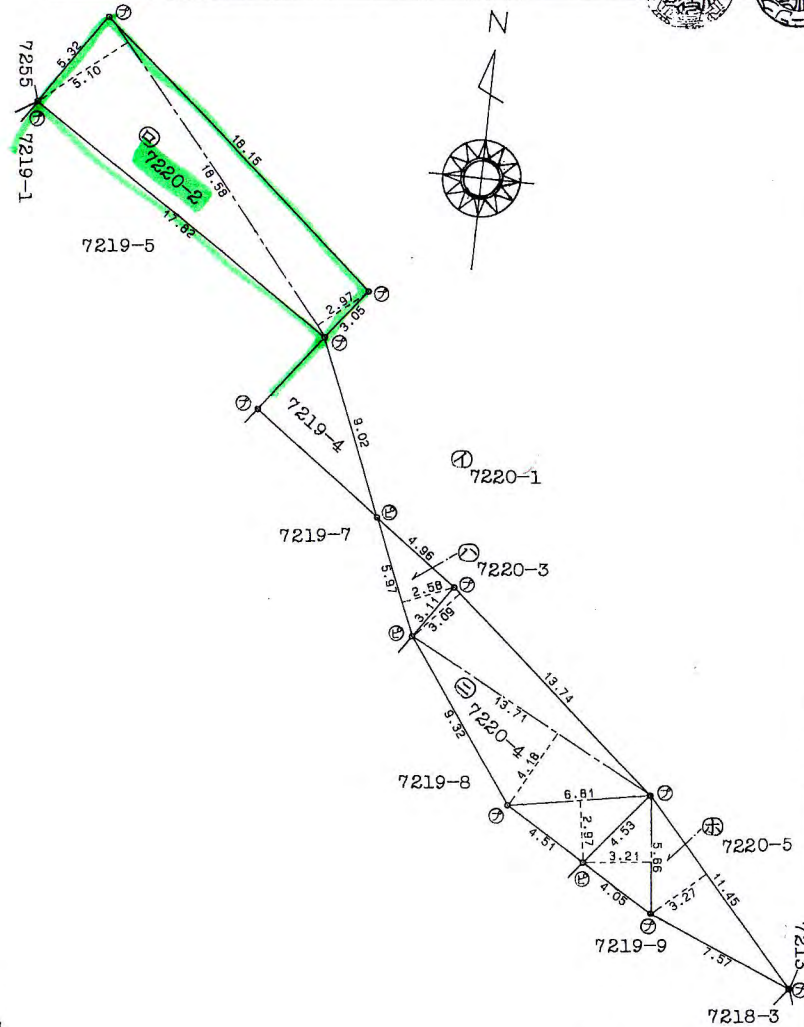
| 凡例 | 記号 | 境界標の種類 | 記号 | 境界標の種類 | 記号 | 境界標の種類 |
|----|----|---------|----|---------|----|--------|
| | ⊕ | 石杭 | ⊗ | プラスチック杭 | | |
| | ⊖ | コンクリート杭 | ⊙ | 金属杭 | | |
| | ⊗ | 金属釘 | ⊕ | 刻印 | | |

作製者 秩父郡横瀬町大字横瀬4418番地
土地家屋調査士 黒澤 靖
5年12月27日作製

(埼玉土地家屋調査士会印)

地番 7220-2-5 地積測量図
乃至 7220-5

土地の所在 秩父郡横瀬町大字横瀬字下刈米



申請人 有限会社 若林製材 株式会社 グリーンクリーン
代表取締役 若林 定 代表取締役 小泉 初男
1/250