

1109560



求積表

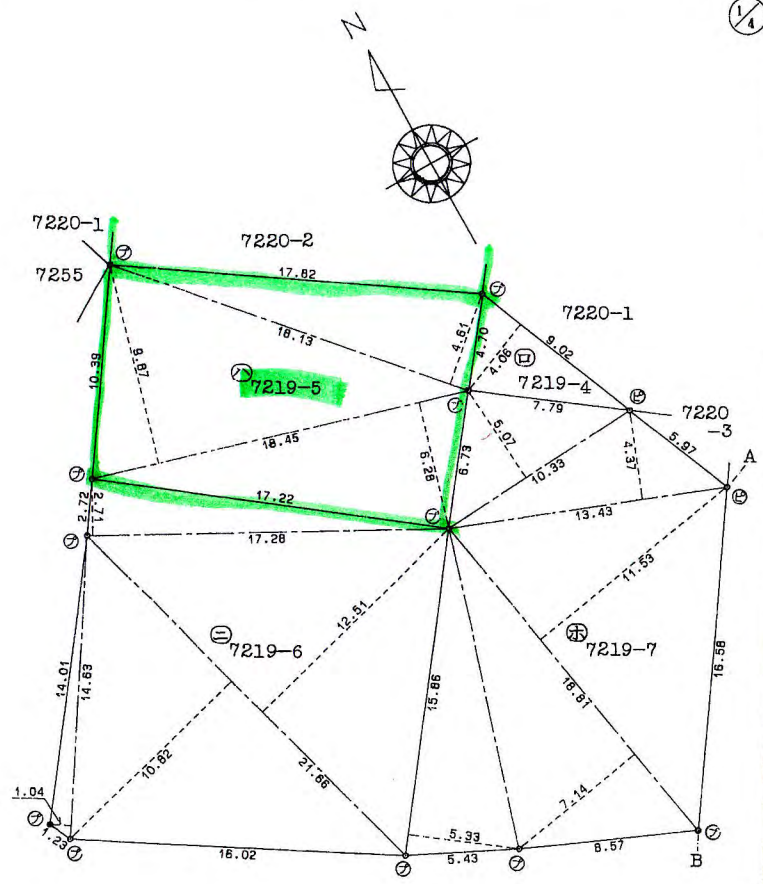
地番 ㊦ 7219-4			
符号	底辺	高さ	倍面積
	9.02	4.06	36.6212
		合計	36.6212
		面積	18.3106
		地積	18.31 m ²

地番 ㊦ 7219-5			
符号	底辺	高さ	倍面積
	18.45	6.28	115.8660
	18.45	9.87	182.1015
	18.13	4.61	83.5793
		合計	381.5468
		面積	190.7784
		地積	190.77 m ²

地番 ㊦ 7219-6			
符号	底辺	高さ	倍面積
	14.63	1.04	15.2152
	21.68	10.82	234.3612
	21.66	12.51	270.8666
	17.28	2.71	46.8288
		合計	567.3718
		面積	283.6859
		地積	283.68 m ²

地番 ㊦ 7219-7			
符号	底辺	高さ	倍面積
	10.33	5.07	52.3731
	13.43	4.37	58.6891
	18.81	11.53	216.8793
	18.81	7.14	134.3034
	15.86	5.33	84.5338
		合計	546.7787
		面積	273.38935
		地積	273.38 m ²

地番	7219~4 乃至7219~7	地積測量図
土地の所在	秩父郡横瀬町大字横瀬字下苅米	



凡	記号	境界標の種別	記号	境界標の種別	記号	境界標の種別
例	㊦	石杭	㊧	プラスチック杭		
	㊨	コンクリート杭	㊩	金属杭		
	㊪	金属板	㊫	刻印		

作製者 秩父郡横瀬町大字横瀬4418番地 黒澤 靖 (埼玉土地家屋調査士会用紙)
 土地家屋調査士 黒澤 靖 5年12月27日作製

申請人 加藤 達夫 縮尺 1/250