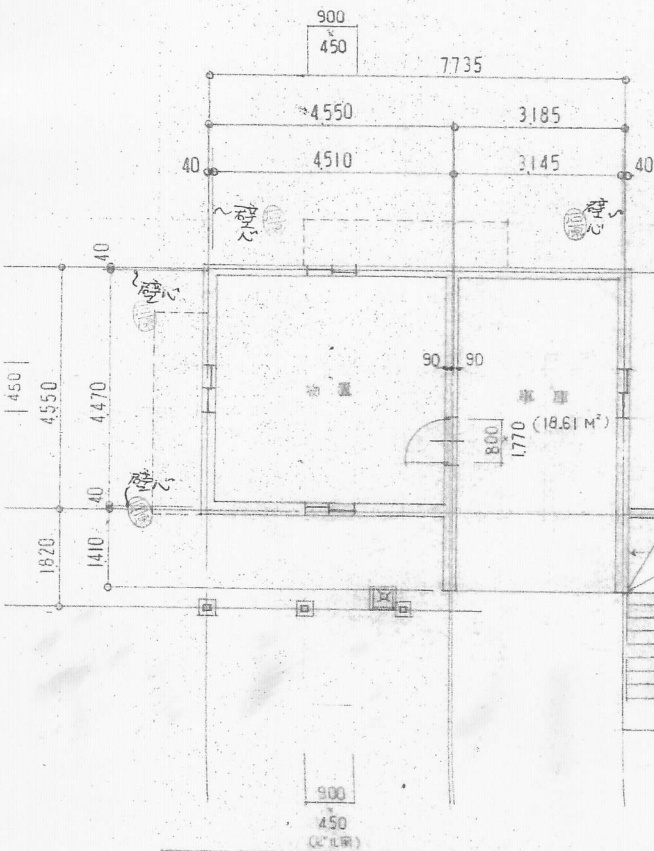


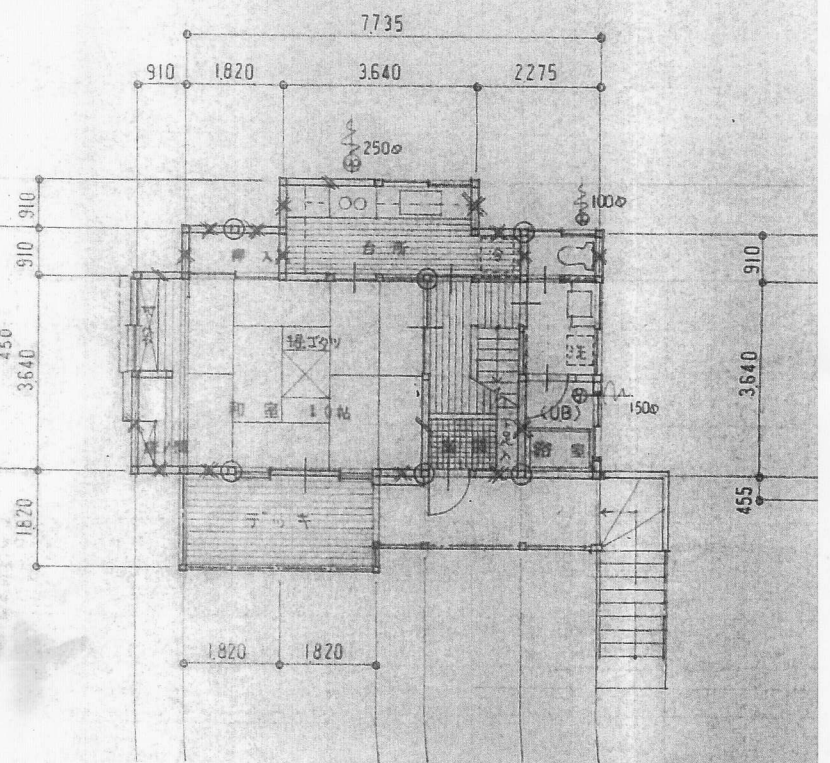


- ⊕ 通(柱) 120×120
- 管(柱) 105×105
- /// スライ 90×45
- ※ スライ 90×45 双付

立面图



1階平面図 S=1:100



2階平面図 S=1:100

1F: $451 \times 4.57 + 3.145 \times 5.92 = 38.7781$	3F 床面積	35.19 m ² (10.625 坪)
2F: $7735 \times 4.55 + 3.64 \times 0.91 \times 2 = 41.8190$	2F 床面積	41.81 m ² (12.625 坪)
3F: $7735 \times 4.55 = 35.1942$	1F 床面積	38.77 m ² (11.707 坪)
建前 2F: $41.8190 + 3.64 \times 1.82 + 0.91 \times 1.41 = 49.7269$	合計	115.77 m ² (34.957 坪)