

1110194

地番 7474~6 乃至7474~9 (5/5) 地積測量図

土地の所在 秩父郡横瀬町大字横瀬字下苅米

地積計算

⊖7474-6
 $32.03 \times 7.94 = 254.3182$
 $33.12 \times 13.35 = 442.1520$
 $35.30 \times 2.27 = 80.1310$
 $36.97 \times 2.67 = 98.7099$
 $38.09 \times 2.95 = 112.3655$
 $38.63 \times 3.13 = 120.9119$
 $38.63 \times 3.20 = 123.6160$
 $38.56 \times 3.10 = 119.5360$
 $37.90 \times 2.93 = 111.0470$
 $36.70 \times 12.30 = 451.4100$
 $32.51 \times 4.95 = 160.9245$
 計 2075.1220
 $2075.1220 \times \frac{1}{2} = 1037.5610$

1037.56 m²

⊕7474-7
 $30.37 \times 4.28 = 129.9836$
 $29.31 \times 10.40 = 304.8240$
 $28.98 \times 11.11 = 321.9678$
 計 756.7754
 $756.7754 \times \frac{1}{2} = 378.3877$

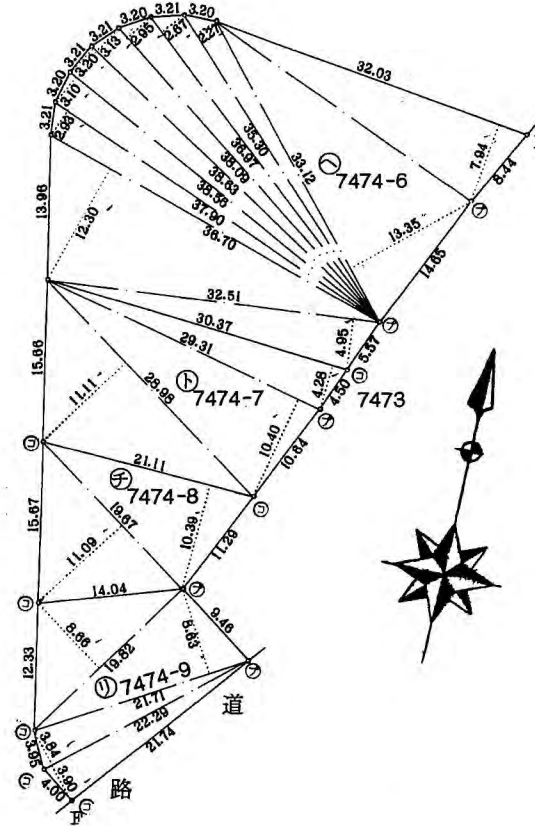
378.38 m²

⊕7474-8
 $21.11 \times 10.39 = 219.3329$
 $19.67 \times 11.09 = 218.1403$
 計 437.4732
 $437.4732 \times \frac{1}{2} = 218.7366$

218.73 m²

⊖7474-9
 $19.82 \times 8.66 = 171.6412$
 $21.71 \times 8.63 = 187.3573$
 $22.29 \times 3.84 = 85.5936$
 $22.29 \times 3.90 = 86.9310$
 計 531.5231
 $531.5231 \times \frac{1}{2} = 265.7615$

265.76 m²



凡例	記号	境界標の種類	記号	境界標の種類	記号	境界標の種類
	⊖	石 杭	⊕	プラスチック杭		
	⊗	コンクリート杭	⊙	金属杭		
	⊚	金属鉄	⊛	刻 印		

作製者 秩父郡横瀬町大字横瀬4418番地
 土地家屋調査士 黒澤 靖 (印) 63年12月5日作製)

申請人 有限会社 若林製材所 (印)
 代表取締役 若林 定保 縮尺 1/500

(埼玉土地家屋調査士会用紙)