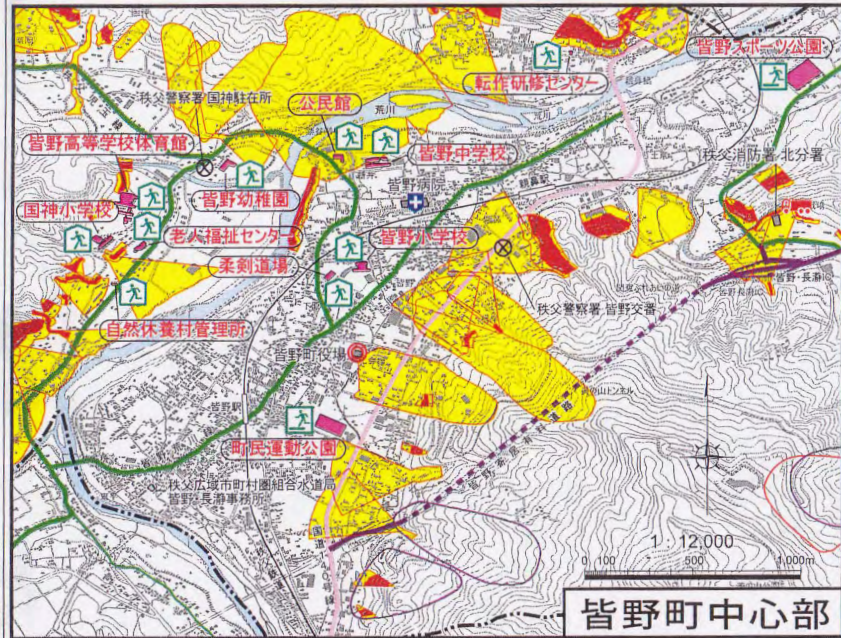
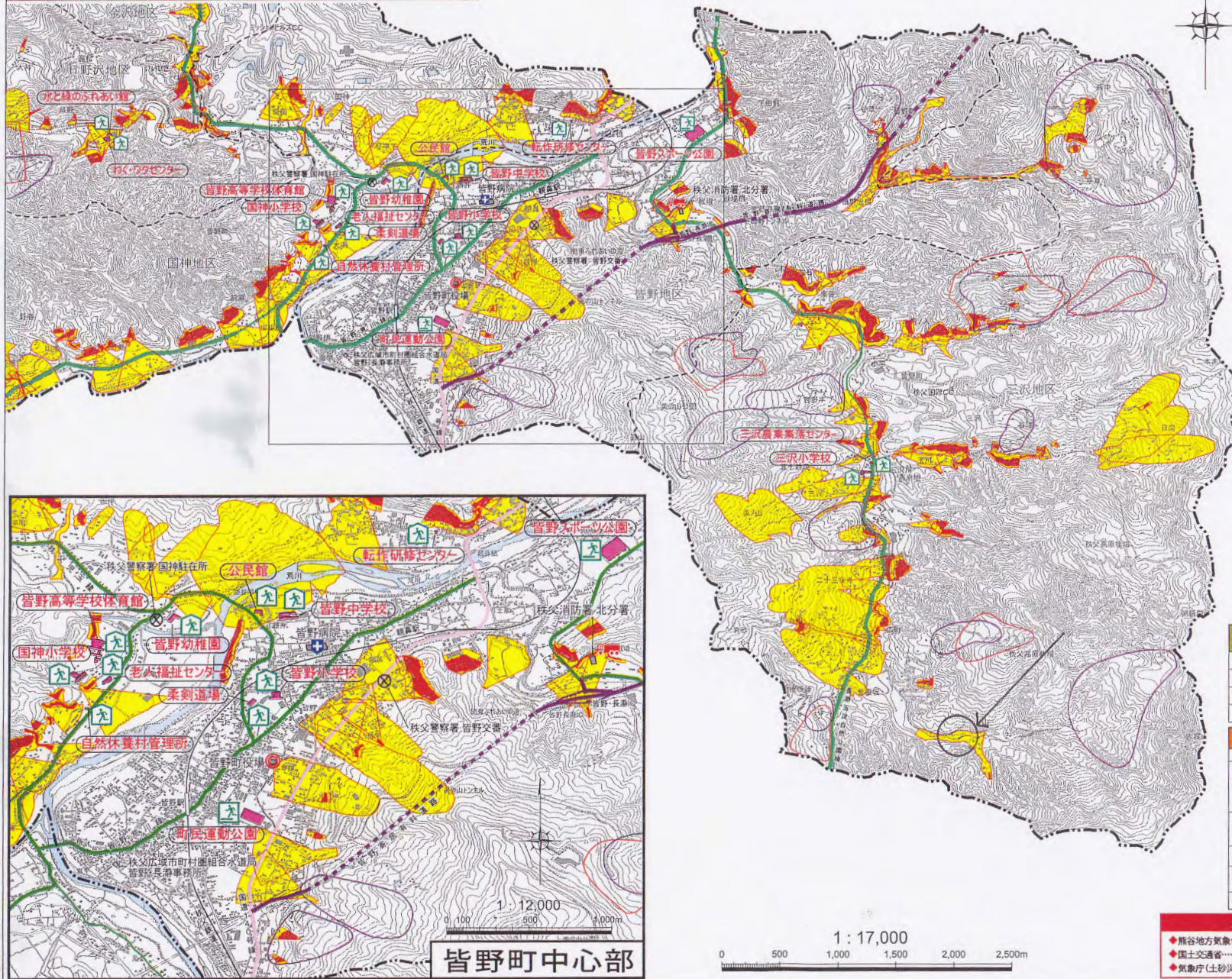


皆野町土砂災害ハザードマップ

[土砂災害警戒区域・土砂災害特別警戒区域]

皆野・三沢地区



指定避難場所・避難所				
名称	所在地	電話番号	土砂災害	その他災害
公民館	皆野228-1	62-0454	×	○
柔剣道場	皆野2125	—	○	○
皆野小学校	皆野1346	62-0053	○	○
皆野中学校	皆野2244-2	62-0432	×	○
老人福祉センター	大洲103-1	62-4625	○	○
国神小学校	大洲70-1	62-0579	○	○
自然休養村管理所	大洲280	—	○	○
皆野高等学校体育館	大洲19-1	62-2076	×	○
転作研修センター	金崎111-1	—	○	○
皆野幼稚園	国神639	62-1333	○	○
金沢生活改善センター	金沢259-1	—	×	○
わく・ワクセンター	下日野沢3990	—	×	○
水と緑のふれあい館	下日野沢3993-3	62-5227	×	○
三沢小学校	三沢1606	65-0123	○	○
三沢農業集落センター	三沢1588-1	—	○	○

一時避難場所		
名称	所在地	電話番号
町民運動公園	皆野836-2	—
皆野スポーツ公園	下田野1119-1	—

※ 土砂災害時の避難所は、他の災害時の避難所と異なっていますので、あらかじめ各災害時の避難所を確認しましょう。

土砂災害危険箇所	
	土砂災害特別警戒区域(レッドゾーン)
	土砂災害警戒区域(イエローゾーン)
	地すべり防止区域
	地すべり危険区域

緊急連絡先	
機関	名称 所在地 電話番号
警 察	秩父警察署 秩父市上宮地前29-2 24-0110
警 防	皆野交番 皆野1798-5 62-0033
消 防	国神駐在所 国神652-4 62-4017
	秩父消防本部 秩父市下宮地前10-25 21-0119
	秩父消防署北分署 皆野2885-2 62-7119
水 道	秩父市都市計画課総合防災課 皆野2883 62-0554
電 気	東京電力(株) 皆野支店 0120-995-442
	埼玉電力(株) 皆野支店 0495-442
	秩父地区民権会 皆野支部 皆野2001-1 62-6300

凡 例	
	指定避難所
	一時避難場所
	町役場
	交番・駐在所
	消防署分署
	救急指定病院
	町界
	地区界
	鉄道
	有料道路
	国道
	主要道路

土砂災害情報 インターネットによる土砂災害情報サービス

- ◆ 熊谷地方気象台 <http://www.jma-net.go.jp/kumagaya/>
- ◆ 国土交通省 <http://www.mlit.go.jp/mizukokudo/sabo/index.html>
- ◆ 気象庁(土砂災害警戒情報) <http://www.jma.go.jp/jp/dosha/>